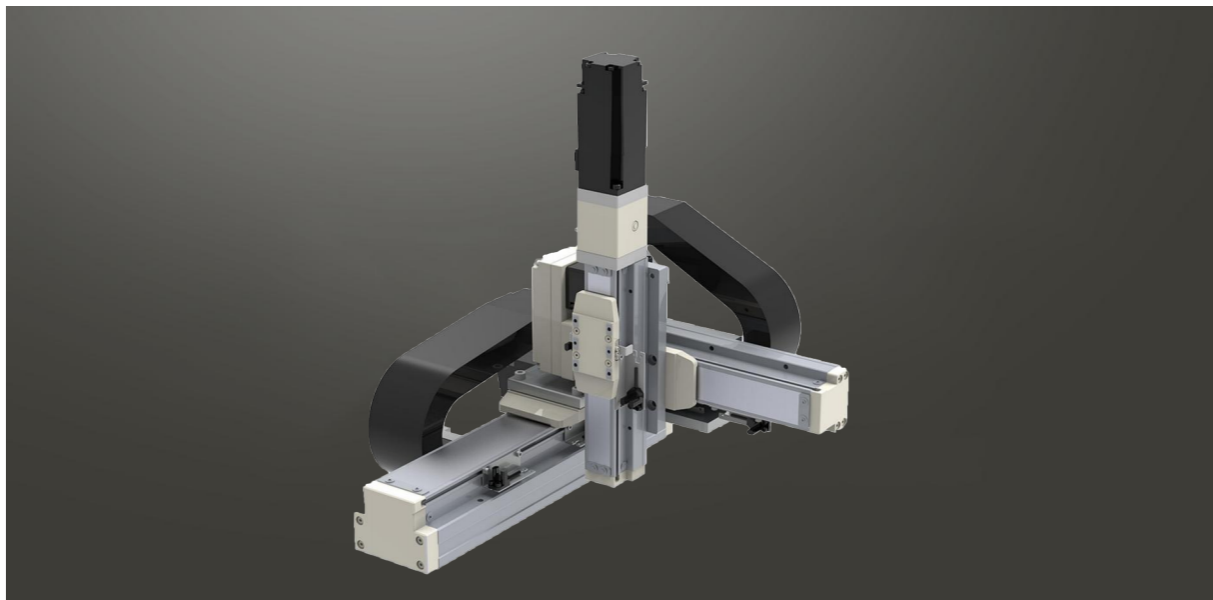


XYG321-A 3軸/3-axis



此圖僅供參考，出貨規格詳見尺寸圖面

The picture is just for the reference. Please check the actual dimensions on the drawing.

※標準連結滑台不提供同動精度

Assembly accuracy is not guaranteed for the standard multi-axis system.

最大行程 Maximum Stroke

X軸 X axis **1100mm** Y軸 Y axis **500mm** Z軸 Z axis **100mm**

最高速度 Maximum Speed

X軸 X axis **1000mm/s** Y軸 Y axis **500mm/s** Z軸 Z axis **500mm/s**

AC伺服馬達容量 AC Servo Motor Output

X軸 X axis **200W** Y軸 Y axis **100W** Z軸 Z axis **100w+剎車**

基本仕様 Specification

項目 Item	X軸 X axis	Y軸 Y axis	Z軸 Z axis
軸型式 Model Type	HPG8	HPG5	HPG4
位置重複精度 Repeatability (mm)	±0.01	±0.01	±0.01
螺桿導程 Ball Screw Lead (mm)	20	10	10
最高速度 Maximum Speed (mm/s) ※1	1000	500	500
標準行程(50間隔) Stroke 50 mm Pitch (mm)	50~1100	100~500	50~100
AC伺服馬達容量 AC Servo Motor Output (w)	200	100	100+剎車 Brake
使用環境 Environment	0~40°C, 85%RH Below		

※1: 最高速度(mm/s)是以伺服馬達最高轉速3000rpm/min為基準。
Maximum speed is based on the AC servo motor's 3000RPM.

最大可搬重量 Maximum Payload

Z軸行程 Z Stroke (mm)	Y軸行程 Y Stroke (mm)								
	100	150	200	250	300	350	400	450	500
50	3.3	2.6	2.4	1.7	1.5	0.8	0.6	0.5	0.5
100	3.1	2.4	2.2	1.5	1.3	0.6	0.5	0.5	0.5

型號表示方式 Ordering Method

XYG321 - A 1 - 300 - 300 - 100 - T - C - 0001

本體型號
Model

特注式樣
Special Order No.

■ 連結方式
Combination

■ 組合方向
Combination Direction

■ X軸行程
X Stroke

■ Y軸行程
Y Stroke

■ Z軸行程
Z Stroke

■ 電機安裝標準
Motor installation

■ 出貨方式
Delivery Method

A 懸臂型 Arm Type

1
2
3
4

50~1100mm
50間隔 50 mm Pitch

100~500mm
50間隔 50 mm Pitch

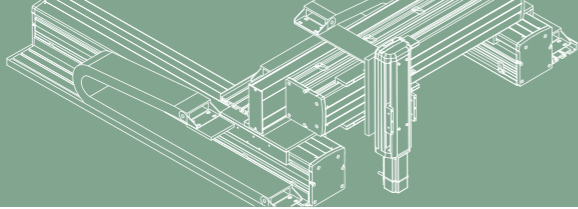
50~100mm
50間隔 50 mm Pitch

T 通用馬達安裝標準:

- 三菱 Mitsubishi
- 台達 Delta
- 安川 Yaskawa
- 匯川 Inovance
- 等等 Etc
- P 松下馬達安裝標準

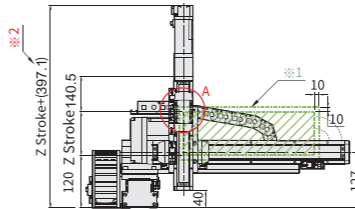
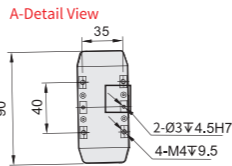
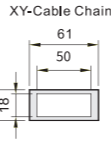
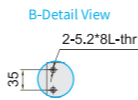
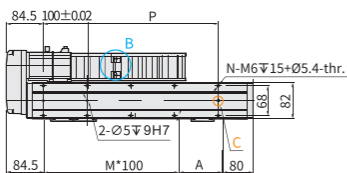
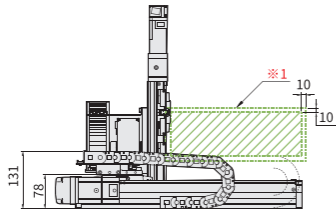
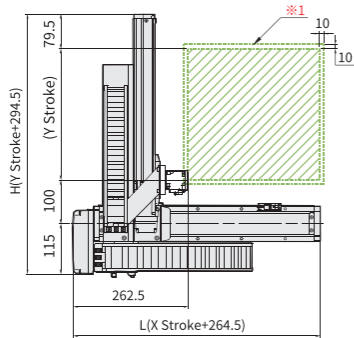
C 連結出貨 By Set

K 單軸出貨 By Kit



XYG321-A1 尺寸圖 Size

A1

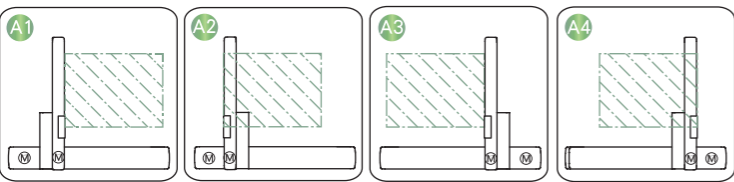


- ※1: 原點回復時的移動範圍及機械極限的停止位置。
(When the moving range return to origin, the stop position of table's movement range and mechanical limit.)
- ※2: Z軸總長度會依搭配的馬達廠牌而變動。
(The total length of Z-axis is depends on different motor's brands.)
- ※3: 最高速度(mm/s)是以伺服馬達最高轉速3000rpm/min為基準。
(Maximum speed is based on the AC servo motor's 3000 RPM)
- ※4: 最高使用速度代表該行程內可使用的最高安全速度，若超過此速度，滑台可能有嚴重共振產生。
(Maximum speed refers to the highest safe speed that can be used in stroke, if more than the standard speed, table may produce serious resonance.)

X軸有效行程 X Stroke (mm)	50	100	150	200	250	300	350	400	450	500	550	600	650	700	750	800	850	900	950	1000	1050	1100
L	314.5	364.5	414.5	464.5	514.5	564.5	614.5	664.5	714.5	764.5	814.5	864.5	914.5	964.5	1014.5	1064.5	1114.5	1164.5	1214.5	1264.5	1314.5	1364.5
A	50	100	50	100	50	100	50	100	50	100	50	100	50	100	50	100	50	100	50	100	50	100
M	1	1	2	2	3	3	4	4	5	5	6	6	7	7	8	8	9	9	10	10	11	11
N	6	6	8	8	10	10	12	12	14	14	16	16	18	18	20	20	22	22	24	24	26	26
P	50	100	150	200	250	300	350	400	450	500	550	600	650	700	750	800	850	900	950	1000	1050	1100
最高使用速度 Maximum speed (mm/s)	1000※3※4															900	800	700	600	500	400	300

Y軸有效行程 Y Stroke (mm)	100	150	200	250	300	350	400	450	500
H	394.5	444.5	494.5	544.5	594.5	644.5	694.5	744.5	794.5
最高使用速度 Maximum speed (mm/s)	500								

連結方向 Combination Direction



配件規格 Spec. Details

X軸詳細規格 X-axis Detail Spec.	→P047	Y軸詳細規格 Y-axis Detail Spec.	→P043
Z軸詳細規格 Z-axis Detail Spec.	→P039	馬達廠牌選定 Motor Brand Options	→P427